

## TODO LO QUE DEBES DE SABER SOBRE LA Cimex Lectularius (CHINCHE)



### TAMAÑO

Como una lenteja o arroz: 4-5 mm

### CHINCHE DE CAMA

Recuerda que la chinche es viajera y pasa de persona a persona, en el cual la puedes tener desde el metro o transporte público.

El incremento nacional e internacional de la migración humana, al comercio global y a la proliferación de tiendas de artículos de segunda mano facilitarían la dispersión accidental de la plaga en viviendas y hoteles.



Son insectos **Hematófagos**, porque se alimentan de sangre para crecer y reproducirse

### FORMA

Como una pepita de manzana son planos, de forma oval, tienen 2 antenas.

Pueden vivir sin alimentarse hasta un año y medio.



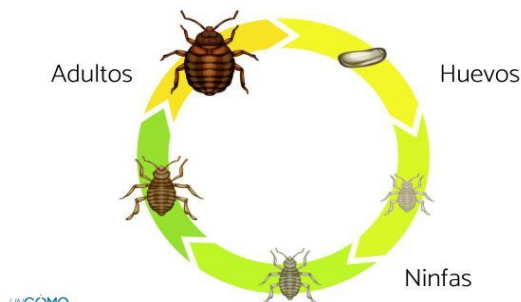
### COLOR

Entre rojo y marrón

Las hembras ponen de 2 a 3 huevos diarios y Llegan a poner hasta 500 huevos en toda su vida.

Se alimentan de sangre humana y de murciélagos, aunque pueden hacerlo también de sangre de aves.

### CICLO DE VIDA DE LAS CHINCHES



## Chinche de cama



Es de hábitos nocturnos:



Se alimentan por la noche, tardan entre 3 y 10 minutos en hacerlo, pudiendo ingerir hasta 7 veces su peso en sangre.

Revisar detalladamente los cobertores, colchones, fundas, alfombras y almohadas.



Revise cuidadosamente cualquier mueble usado que compre.



Después de alimentarse principalmente de sangre humana, se retiran a sus escondites, muebles, colchones, huecos y/o grietas, donde digieren la comida y ponen sus huevecillos.



Pueden viajar en las mochilas. No dejar ropa o equipaje en el suelo ni debajo de la cama.



No pueden volar, pero se mueven muy rápido por el suelo, paredes, techo y otras superficies

**Las chinches pican mientras las personas duermen**

Aunque en ocasiones se producen problemas de alergia, **NO TRANSMITEN** enfermedades contagiosas.

## MEDIDAS DE CONTROL



**Los tratamientos con insecticidas deben ser realizados por profesionales especializados.**



Aspirar pisos, paredes, muebles y colchones y después sellar y eliminar la bolsa del aspirador.



**Lavar sábanas, colchas, cortinas y ropa con agua caliente y secar con secadora.**

*El vapor a altas temperaturas, puede llegar a las grietas y destruir a la chinche.*

**La mejor prevención**